



# สรุปลงความรู้ของ...อุทยานเทคโนโลยี มจพ. ..



เรื่อง .....รูก่อนใช้... ขับขี่ปลอดภัยกับรถกอล์ฟอุทยานเทคโนโลยี..... .....	ผู้จัดทำ	นายก้าแกร่ง หาดิ
	วันที่นำเสนอ	15 มีนาคม 2567

ประเภทองค์ความรู้  ด้านการเรียนการสอน  ด้านวิจัย เทคโนโลยีและนวัตกรรม  ด้านการบริการวิชาการ  ด้านการบริหารจัดการ

## วัตถุประสงค์

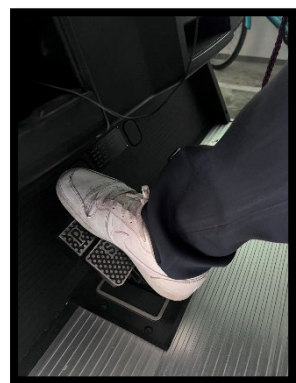
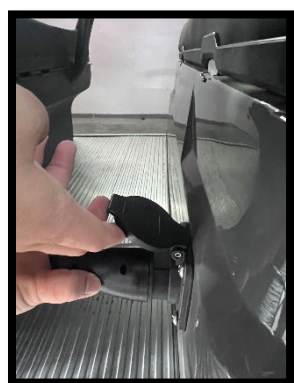
1. เพื่อรู้ขั้นตอนในการใช้รถกอล์ฟ อุทยานเทคโนโลยี
2. เพื่อให้ความรู้การขับขี่อย่างปลอดภัย
3. เพื่อรู้จักการบำรุงรักษารถกอล์ฟ อุทยานเทคโนโลยี

## บทสรุปลงความรู้

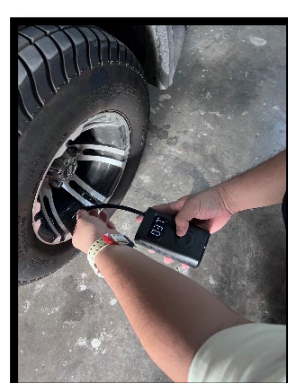
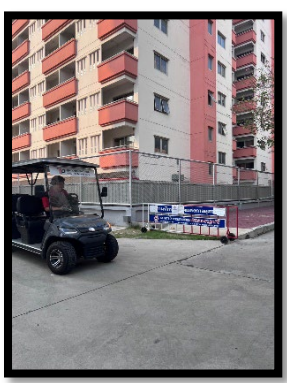
เนื่องด้วย อุทยานเทคโนโลยี สถานที่ตั้งได้อยู่ห่างจากตึก อเนกประสงค์และตึกอื่นๆ ซึ่งทางอุทยานเทคโนโลยีต้องติดต่อประสานงานกับหน่วยงานอื่นๆและรับส่งผู้บริหารทั้งด้านหน้าด้านหลัง จึงมีการนำรถกอล์ฟมาใช้ในการทำงาน เพื่อลดระยะเวลาในการทำงาน ได้ใช้รถกอล์ฟที่ปลอดภัยและยืดอายุการใช้งานของรถกอล์ฟ

## วิธีการทำงาน

1. ถอดที่ชาร์จแบตเตอรี่และทำการเปิดเครื่อง
2. ก่อนสตาร์ทรถต้องเหยียบเบรกก่อนทุกครั้ง



3. การเลี้ยงทุกครั้งต้องหยุดให้สัญญาณไฟทุกครั้ง
4. หมั่นตรวจเช็คลมยาง เพื่อความปลอดภัย





สรุปองค์ความรู้ของ...อุทยานเทคโนโลยี มจพ. ..



เรื่อง .....รู้จัก่อนใช้... ขับขี่ปลอดภัยกับรถกอล์ฟอุทยานเทคโนโลยี..... .....	ผู้จัดทำ	นายก้านกร หาดิ
	วันที่นำเสนอ	15 มีนาคม 2567

ประเภทองค์ความรู้  ด้านการเรียนการสอน  ด้านวิจัย เทคโนโลยีและนวัตกรรม  ด้านการบริการวิชาการ  ด้านการบริหารจัดการ

<p><b>ประโยชน์ที่ได้รับ</b></p> <ol style="list-style-type: none"> <li>1. การดำเนินงานไม่เกิดความล่าช้า</li> <li>2. เอกสารได้ถึงมือผู้รับอย่างตรงเวลา</li> <li>3. การใช้มีความปลอดภัยในการขับขี่</li> <li>4. อำนวยความสะดวกทั้งผู้บริหารและแขกที่มาดูงาน อุทยานเทคโนโลยี</li> </ol> <p><b>ข้อควรระวัง !</b></p> <ol style="list-style-type: none"> <li>1. ไม่ควรปล่อยแบตเตอรี่เหลือต่ำกว่า 20 %</li> <li>2. หากผู้ขับขี่เปลี่ยนโหมดการขับขี่ (เดินหน้า-ถอยหลัง) ควรจอดรถให้สนิททุกครั้ง เพื่อยืดอายุการใช้งานของรถกอล์ฟ</li> <li>3. ห้ามบรรทุกผู้โดยสารหรือสิ่งของเกินอัตราที่กำหนด</li> <li>4. เปิดไฟหน้า/ไฟเลี้ยวทุกครั้งในขณะขับขี่รถกอล์ฟ</li> <li>5. ควรปิดสวิทช์รถกอล์ฟทุกวันหยุดสุดสัปดาห์</li> <li>6. หลังจอดทุกครั้งให้ใส่ตัว P เพื่อความปลอดภัยๆ</li> <li>7. ผู้ใช้ควรมีประสบการณ์ในการขับขี่</li> </ol>
--